



# Fiche Houtsoorten / Padoek Afrikaans

Belgian WOODFORUM



© Bekefi Alexandre

## Toepassingen

### BUITEN

schrijnwerk  
betimmeringen  
terrassen  
tuinmeubels  
grond- en watercontact

### BINNEN

schrijnwerk  
meubilair  
fineer  
betimmeringen  
beeldhouwerk  
parket



© Bekefi Alexandre

## Wetenschappelijke naam

Pterocarpus soyauxii Taub.

## Familie

Leguminosae - Fabaceae

## Herkomst

Midden- en West- Afrika

## Houtbeschrijving

Spinhout: crème  
Kernhout: koraalrood tot paars-  
bruin

## Nerf

Matig fijn

## Draad

Soms kruisdraad

## Volumieke massa

(H = 15 %)  
van 650 tot 900 kg/m<sup>2</sup>  
gemiddeld : 750 kg/m<sup>2</sup>

## Stabiliteit in gebruik

Buiten: hoog  
Binnen: hoog

## Afrikaans padoek

### *Pterocarpus soyauxii* Taub.

Afrikaans padoek is een uitzonderlijk stabiele houtsoort met een zeer hoge natuurlijke duurzaamheid, bijzonder geschikt voor hoogwaardige toepassingen als buitenschrijnwerk. Het is tevens geschikt voor allerlei andere buitentoepassingen als terrassen, tuinmeubels, buitenbetimmeringen, met inbegrip van toepassingen in grond- en/of watercontact. Zijn fraaie koraalrode tot paarsbruine kleur maken Afrikaans padoek tevens zeer geliefd voor binnenvloerbekledingen en binnendecoratie.

#### ■ Groeigebieden

Afrikaans padoek is de commerciële naam voor de botanische soort *Pterocarpus soyauxii* Taub., voorkomend in Midden- en West-Afrika. Deze in het immergroene tropische regenwoud solitair voorkomende lichtboomsoort heeft gevleugelde zaadjes die zich met de wind verspreiden.

De verjonging gebeurt gemakkelijk en op natuurlijke wijze. Het optimale groeigebied is Gabon en Kameroen.

#### ■ Boombeschrijving

De bomen bereiken een hoogte van ongeveer 50 m en hebben een takvrije stam van ongeveer 30 m. De schors scheidt spontaan roodachtige inhoudsstoffen af. De kruin is sterk vertakt. Aanloopwortels komen typisch voor, zijn zeer smal (5 à 7 cm) en tot 6 m hoog.



#### ■ Houtbeschrijving

Het kernhout is fraai koraalrood tot paarsbruin (cfr. toepassingen als kleurstof in ondermeer de textielnijverheid) en verkleurt onafgewerkt snel aan het licht tot bruin. Het spint-hout heeft een crème kleur.

De nerf is matig fijn. Kruisdraad komt soms voor. Afrikaans padoek is over het algemeen gelijkmatig van structuur zonder uitgesproken tekening. In het optimale groeigebied is de kleur koraalrood met zwarte strepen (Gabon) overgaand naar homo-



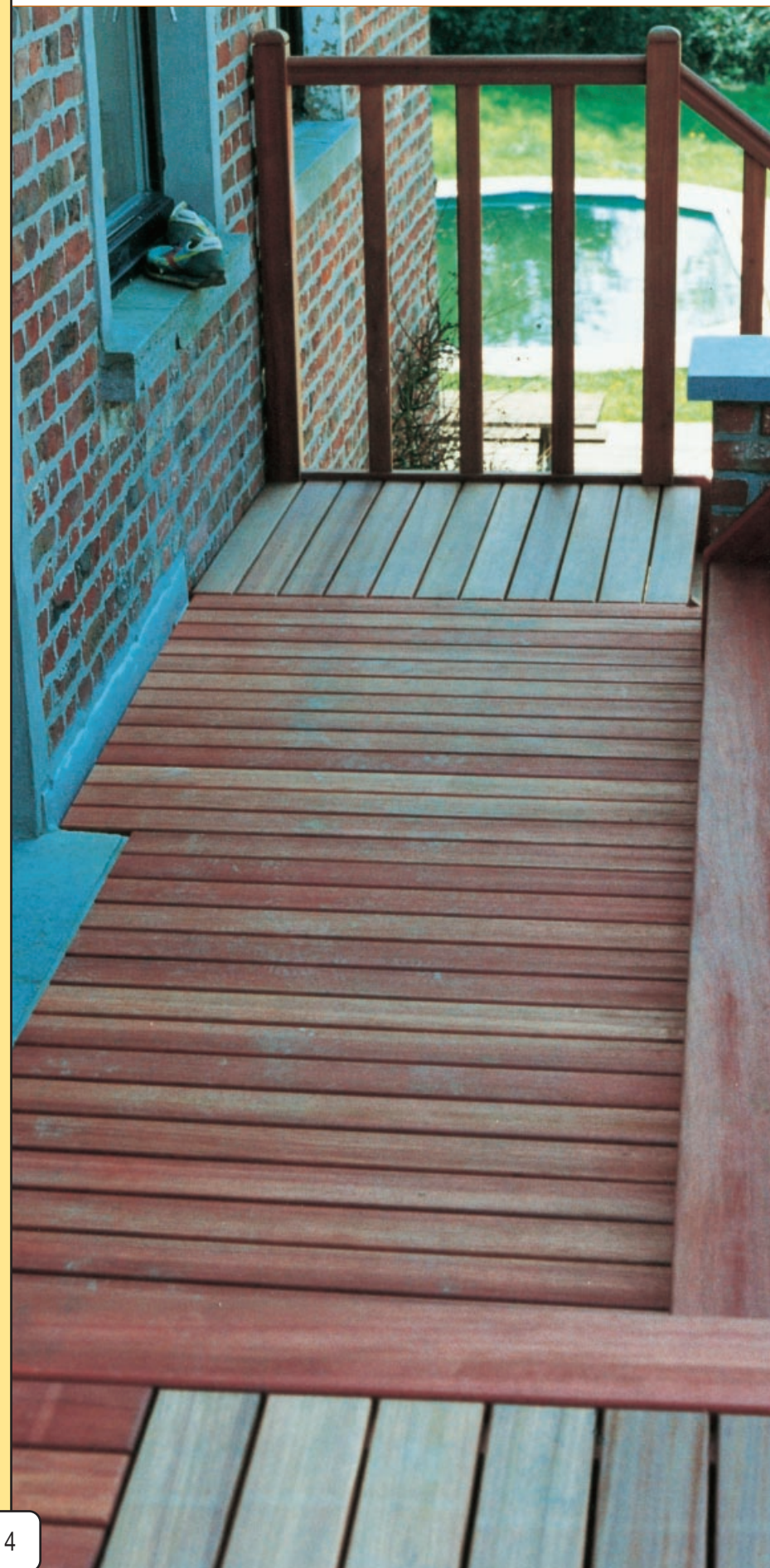
© Bekefi Alexandre

geen rood in Kameroen. Aan de rand van het groeigebied (Congo, Congo-Brazaville) komen in het kernhout ontsierende witte vlekken voor, die echter geen invloed hebben op duurzaamheid of mechanische eigenschappen.

■ **Kwaliteiten, vochtgehalte, drogen**

Afrikaans padoek wordt door de Belgische houtinvoer en handel altijd als ruw gezaagd hout van de bijzondere kwaliteit FAS (First & Second) ingevoerd.

De partijen komen "Shipping dry" binnen en laten zich in functie van de toepassing zonder noemenswaardig risico op vervorming drogen. Het drogen dient wel zorgvuldig te gebeuren gezien het risico op droogscheuren.



### ■ Afmetingen, duurzaamheidsklasse, toepassingen

De aangevoerde commerciële afmetingen bedragen :

1. 65 x 90 mm  
in lengtes van 185 cm  
en meer voor buiten - en binnen  
schrijnwerk
2. 26 x 155 mm  
26 x 180 mm  
26 x 205 mm  
in lengtes van 155 cm tot 305 cm  
voor bijvoorbeeld terrasplanken
3. 26 x 80 mm  
in lengtes van 60 cm  
en meer als vloerbekleding

Het kernhout bevindt zich in natuurlijke duurzaamheidsklasse I.

Afrikaans padoek is zowel voor buitentoepassingen (buitenschrijnwerk, tuinmeubels, buitenbetimmeringen, terrassen,...) als voor binnentoepassingen (schrijnwerk, meubelen, lijsten, vloeren, fineer, houten sculpturen, draaiwerk, ...) geschikt.

Het is tevens geschikt voor toepassingen in water - en/of grondcontact, hoewel dient opgemerkt dat het hout, niettegenstaande zijn hoge elasticiteitsmodulus, bros is en weinig resistent tegen schokken.

Afrikaans padoek heeft gunstige resonantie-eigenschappen (zeer zuivere metallische resonantie), wat het zeer geschikt maakt voor het bouwen van orgels, piano of andere muziekinstrumenten.

### ■ Bewerking, bevestiging, afwerking

Afrikaans padoek laat zich gemakkelijk zowel machinaal als met de hand bewerken. Het ontstaan van inspringsel kan bij schaven van kruisdradig hout worden tegengegaan door een bewerkingshoek van 20 ° toe te passen. Vooral de grotere afmetingen zijn splijtbaar. Een goed functionerende stofafzui-

ging is noodzakelijk gezien het houtstof irriterend werkt. Voorboren is aangeraden.

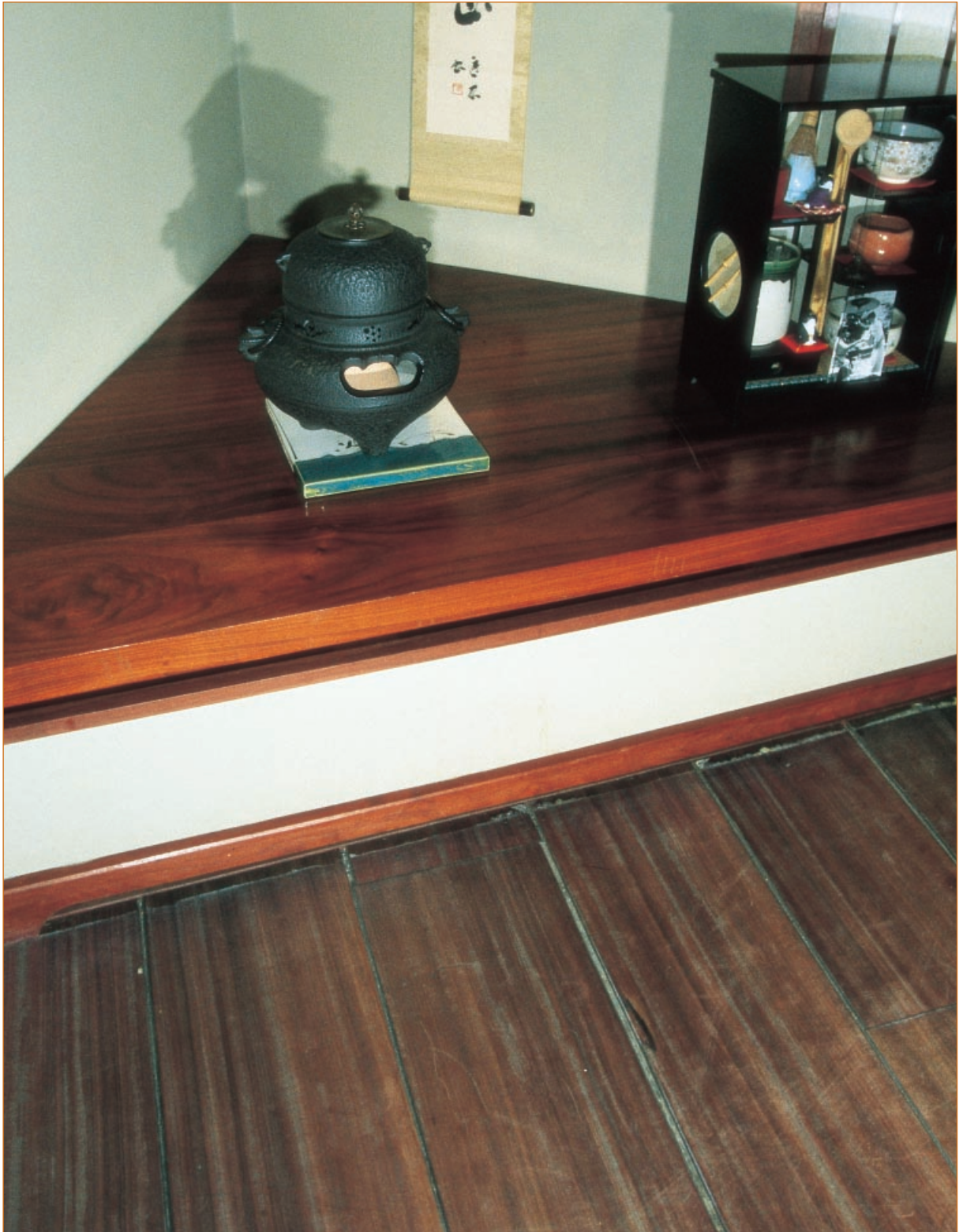
De uitharding van afwerkingsproducten op basis van alkydharsen kan bij deze houtsoort plaatselijk problemen geven. De aangewezen

voorbehandeling is ontvetten met alcohol of thinner, wat meestal goed resultaat oplevert. Watergedragen producten (acrylaten) kunnen een oplossing bieden.

De oppervlaktafwerking dient mede omwille van de snelle verkleu-

ring aan het licht snel te gebeuren maar kan verder als goed worden beschreven. De afwerkingsproducten worden over het algemeen zeer goed opgenomen.

© Bekefi Alexandre



**FYSISCH EN MECHANISCH EIGENSCHAPPEN VOOR PADOEK AFRIKAANS****Fysische eigenschappen**

Volumieke massa bij 15 % houtvochtgehalte in kg/m <sup>3</sup>		750
Radiale krimp in %	- van 60-30 % relatieve vochtigheid	0,4
	- van 90-60 % relatieve vochtigheid	0,3
Tangentiale krimp in %	- van 60-30 % relatieve vochtigheid	0,5
	- van 90-60 % relatieve vochtigheid	0,5
Werken in %	- van 30-60 % relatieve vochtigheid	0,9
	- van 60-90 % relatieve vochtigheid	0,8

**Mechanische eigenschappen**

Buigsterkte in N/mm <sup>2</sup>		121
Elasticiteitsmodulus in N/mm <sup>2</sup>		13000
Druksterkte evenwijdig aan de vezel (in N/mm <sup>2</sup> )		63
Schuifsterkte in N/mm <sup>2</sup>		12,2
Hardheid volgens Janka/ in N	kops	-
	langs	6860

**GANGBARE COMMERCIELE AFMETINGEN VOOR RUW GEZAAGD HOUT:****65x90mm**

in lengtes van 185 cm en meer voor buiten- en binnenschrijnwerk

**26x155mm****26x180mm****26x205mm**

in lengtes van 155 cm tot 305 cm voor bijvoorbeeld terrasplanken

**26x80mm**

in lengtes van 60 cm en meer als vloerbekleding

Met dank aan Mr Vanpoucke en Mr. P. De Wagheneire voor het verstrekken van informatie en het nalezen van de tekst.



Het Belgian WOODFORUM werd gesticht door de Belgische houtsector met als specifieke missie het promoten van hout en de producten op basis van hout. Hierbij onderlijnt het de talrijke redenen die de keuze voor hout rechtvaardigen en stelt het de informatie nodig voor zijn correcte toepassing ter beschikking.

[www.woodforum.be](http://www.woodforum.be)